

L.F.C.E.B.

Commission d'Arbitrage



Arbitrage : Recyclage

Fleuret

12 Décembre 2009

Jambes

Martin Colard

Plan

- ① Gestuelle et mots
- ② L'attaque
- ③ Priorités
 - Attaque non-correcte
 - Remises
 - Attaque avec le fer vs. Parade
 - Riposte
- ④ Règlement, Fautes :
 - Corps à Corps
 - Couverture/Substitution de surface valable
 - Sorties de piste
 - Matériel

Gestes et Mots (1)

- Gestes clairs, amples, sans précipitation
- Employer les mots de l'arbitre et rien d'autre
 - PAS « Ne touche pas, mal paré, ... »

Changement de terminologie

- ~~Attaque sur~~ correcte

Attaque dans la préparation
ou « sur la préparation »

- ~~Pointe en ligne~~

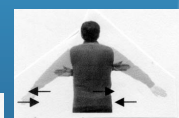
Ligne

Gestes et Mots (1)

- Gestes clairs, amples, sans précipitation
- Employer les mots de l'arbitre et rien d'autre
 - PAS « Ne touche pas, mal paré, ... »
- Donner la phrase d'armes même quand une seule lampe
- ! La dernière action peut suffire...

Gestes et Mots (2)

- Attaque, contre-attaque / Arrêt, remise
- Parade
- Pas de geste pour la riposte
- Non valable : Du côté du tireur touché
- Simultanés
- Rien
- Non : du côté du tireur qui subit l'action
- Carton : du côté du tireur fautif



Correction de l'attaque (1)

- Attaque :
 - Exécutée par allongement du bras
! L'allongement du bras \neq bras allongé
 - Préparation \neq attaque
 - Donc marcher sans allonger le bras \neq attaque

Correction de l'attaque (2)

- Bien exécutée =
 - Sans retrait du bras
 - En progressant continuellement, sans arrêt ni hésitation

Attribution de la priorité

- Attaque dans la préparation
- Remises
- Attaque avec le fer vs. Parade
- Riposte

Attaque « Non-correcte »

- Retrait du bras
- Recherche de fer
- Arrêt/hésitation dans la progression

Attaque dans la préparation

- Déclenchée avant le départ de l'attaque adverse
- Au moment de l'erreur de l'attaquant, PAS quand l'attaque est en cours !
 - Ex : Le tireur X fait une attaque dans la préparation si il la déclenche au moment où son adversaire raccourci le bras. Pas si il la déclenche quand l'adversaire a « repris » son allongement de bras.

Remises

- Attaques simultanées
 - Très rare ! Mais terme beaucoup trop utilisé...
- Remise est effectuée sans temps d'arrêt
 - Si temps d'arrêt = Attaque
- Priorité des remises :
 - « Chacun son tour »
 - Ex : remise d'attaque à raison sur remise de riposte
 - Ex : remise d'attaque a raison sur remise de contre-attaque

Attaque avec le fer vs. Parade

- Parade
 - Écarter le fer adverse
 - ! Faire le mouvement ≠ Parer
- Si « prises de fer » simultanées, la priorité est donnée à l'attaque avec le fer sur la parade !!

Riposte

- Pas de riposte sans parade préalable !
- Même critères de correction que pour l'attaque
- Exécutée directement sans temps d'arrêt

Règlement

- Corps à Corps
- Couverture/Substitution de surface valable
- Sorties de piste
- Matérialité de la touche
- Matériel

Corps à corps

- Dès qu'il y a contact, mais...
- « Provoquer », se rapprocher de l'adversaire sans contact n'est PAS une faute même si il ne peut plus se servir de son arme normalement
- Annulation de la touche portée par le tireur fautif
- Les deux tireurs peuvent être fautifs !
- Voir qui « va » au corps à corps, càd qui va vers l'avant

Couverture/Substitution de la surface valable

- Bras/Main non-armé
- ! Masque
- Mouvement anormal -> Jambe
- Cheveux à vérifier en début de match
- ! Annulation systématique de la touche du tireur fautif

Matérialité de la touche

- Touche ne peut être accordée que quand elle est matérialisée par l'appareil sauf :
 - Extension surface valable
 - Touche de pénalité
- Ex. : Si l'arbitre voit que la touche est sur la veste et qu'elle marque non-valable, on n'accorde PAS le touche !!

Matériel (1)

- Flèche
 - 1cm max
 - Au centre de la lame
 - Vertical
- Fil de corps
 - Pince crocodile dans le dos du côté du bras armé
 - Dispositif de sécurité au niveau du fleuret
- Isolation
 - Corps de l'embase + 15 cm de lame !
 - Pas plus, donc pas d'isolant sur la lame ou la coquille...

Matériel (2)

- Bavette
 - Application en Belgique à partir de ? Septembre 2010 ?
 - Jusque là, pas obligatoire mais pas interdite...
 - Fil de masque du côté du bras non armé
- Veste électrique
 - Pointe de l'humérus
 - Sommet des hanches
 - Dans toutes les positions
 - Sans trous, tâches d'oxydation, ...

Questions / Commentaires ?

Merci pour votre attention !